

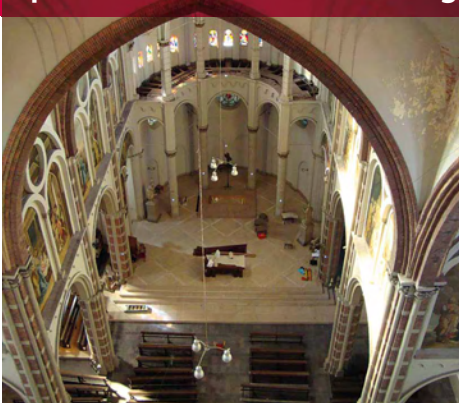
PH



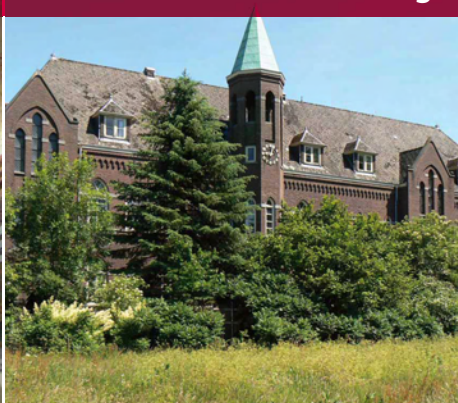
PelserHartman



**De specialist in
meten en tekenen
voor woningbouwcorporaties**

Opname voor herbestemming**Sint Petruskerk
Vught**

De grote ongebruikte kerk in het centrum van Vught krijgt een nieuwe bestemming. PelsersHartman deed de complete opname van het bouwwerk en maakte goede onderleggers voor de architecten. De constructie van de koepel – van binnenuit niet toegankelijk – is met een hijskraan via de buitenzijde in kaart gebracht. Het gebouw is volledig 3D opgenomen. Onze tekenaars maakten met deze opname zeer nauwkeurige doorsnedes en plattegronden.

Tekenen voor verbouwing**Klooster Koningsoord
Berkel-Enschot**

Aan de rand van Berkel-Enschot staat abdijs Klooster Koningsoord. Na renovatie ontstaat hier het toekomstige dorpscentrum. Dit plan omvat 700 woningen, winkels, restaurants, een bibliotheek en een gezondheidscentrum. Correcte tekeningen waren er niet. PelsersHartman bracht de contouren nauwkeurig in kaart en maakte van alle gebouwen plattegronden en doorsnedes. Deze tekeningen dienden als onderleggers voor de verbouwingsplannen.

Inmeten voor renovatie**Beltman-complex
Ulft**

De oude emailleerfabriek in Ulft kreeg een herbestemming als appartementencomplex. Op basis van eigen metingen heeft PelsersHartman plattegronden, gevelaanzichten en doorsnedes gemaakt van de bestaande situatie. Hierop is de haalbaarheid getoetst. De tekeningen zijn later als onderlegger gebruikt om de appartementen te ontwerpen. PelsersHartman heeft ook de analyse gemaakt van de vloerconstructies.

PelsersHartman is een ingenieurs- en tekenbureau, gespecialiseerd in het opmeten en uittekenen van bestaande gebouwen. Wij hebben de kennis, vaardigheden en apparatuur in huis om alle soorten tekeningen van de meest uiteenlopende bouwwerken te maken.

Meer referentieprojecten vindt u op www.meet-tekenwerk.nl

Tekenen voor onderhoud**Tolsteegsingel
Utrecht**

In het centrum van Utrecht staat een psychiatrisch ziekenhuis, dat bestaat uit een oud en een nieuw gedeelte. De eigenaar wilde goede tekeningen en oppervlakte-metingen om haalbaarheidstudies, onderhoudsplannen en huurcontracten te kunnen maken. Omdat de inrichting overdag gebruikt werd, brachten we het complex 's nachts in kaart. We leverden plattegronden, geveltekeningen, doorsnedes en NEN-2580-certificaten.

Woningvoorraad in kaart**Weverstedehof
Nieuwegein**

Weverstedehof bestaat uit woningen en kantoren. We brachten dit grote complex in kaart, omdat er te weinig tekeningen van bestonden. De opdrachtgever bezit veel woningen en kantoren in Nederland en Duitsland. PelsersHartman ondersteunt al jaren de afdeling Technisch Beheer. We maakten heldere onderleggers en NEN-2580-certificaten voor een groot aantal gebouwen. Daarnaast zorgen wij dat alle tekeningen altijd up-to-date zijn.

Maatvastе onderleggers**Biotex-gebouw
Nijmegen**

Het skelet van de voormalige Biotex-fabriek werd uit financiële overweging hergebruikt. Appartementen waren de nieuwe bestemming. Het gestripte gebouw diende in kaart gebracht te worden voor het nieuwe ontwerp. PelsersHartman bedacht een creatieve oplossing om de bestaande structuur 3D in kaart te brengen. We kregen het met bergklimmaterieel voor elkaar zeer snel te meten, zonder dure hoogwerkers of steigers in te hoeven zetten.

PelsersHartman biedt woningbouwcorporaties:

- Revisietekeningen blijvend up-to-date
- Bestaande woningvoorraad in kaart
- Gebouwschil snel in beeld
- Oppervlakte-renvooi op tekening

2D- en 3D-onderleggers voor:

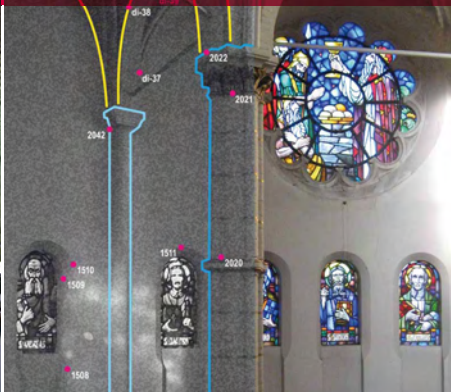
- Onderhoudsplannen
- Verwerken van mutaties
- Verhuurcontracten
- Verbouwing en renovatie

Total Station en GPS



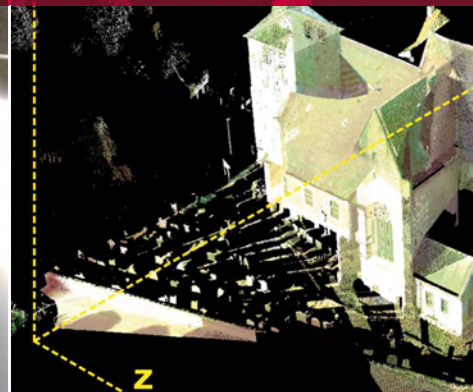
PelserHartman meet vaak met een reflectorloze Total Station en GPS. We kunnen zo op grote afstand meten zonder daarvoor speciale voorzieningen te treffen. Een Total Station heeft hoogwaardige ingebouwde laser- en computertechniek. De metingen zijn nauwkeurig en van hoge kwaliteit. De output kan reeksreeks omgevormd worden naar een CAD-bestand, waarin alle meetpunten te zien zijn. Bij grote gebouwen combineren wij deze techniek met GPS-metingen.

Fotogrammetrie



Fotogrammetrie vervaardigt technische tekeningen en 3D-modellen op basis van foto's, genomen met speciale camera's. De tekeningen komen exact overeen met de werkelijkheid en zijn zeer maatvast. Complexe vormen - zoals gevelornamenten en specifieke details - worden met grote precisie in een technische 3D-tekening vastgelegd. PelserHartman gebruikt deze techniek ook bij opname van details, gevelaanzichten en projecten waar tijd en snelheid een cruciale rol spelen.

3D-laserscan



Ons paradepaardje is het scanstation C10: de snelste en nauwkeurigste scanner ter wereld. De laserscanner zetten we in wanneer volledigheid, snelheid of veiligheid van groot belang zijn. De scanner meet razendsnel met miljoenen laserpunten archeologische sites, monumentale objecten en andere bouwwerken. We zetten de scandata eenvoudig, accuraat en snel om in technische tekeningen.

**Complete informatie van bestaande panden is essentieel.
Hierop baseert u immers al uw plannen.**

**PelserHartman bepaalt samen met u de beste methode
voor uw project.**

PelserHartman BV
De Gruyter Fabriek
Veemarktkade 8
5222 AE 's-Hertogenbosch
tel: 073-613 57 29
www.meet-tekenwerk.nl